



FÜR HANDWERK, DAS ÜBERZEUGT.

BLANKE BODENSYSTEME

Innovative Lösungen von Grund auf



»BEI SANIERUNGEN VERTRAUE ICH AUF DIE UNTERKONSTRUKTIONEN VON BLANKE, WEIL FÜR MICH QUALITÄT DADURCH PLANBAR IST.« MICHAEL K. ARCHITEKT



QUALITÄT SCHAFFT MARKE

Ob einzelne Belagsträger- oder Trittschallmatten, komplette Unterkonstruktionen inklusive Leichttaugleich, Dämmung, Heizung oder Entkopplungsfunktion – die Bodenaufbausysteme von Blanke sind vielseitig, besonders für Sanierungen konzipiert und schaffen neue Möglichkeiten. Kurz, sie sind innovativ. Die Produktneuheiten aus dem Hause Blanke als auch die Bestseller erfreuen sich zunehmender Nachfrage bei den Zielgruppen Architekten und Fliesenleger. »Für Handwerk, das überzeugt.« ist somit vom Leitmotiv zum Gütesiegel geworden.

SICHER FÜR VERARBEITER

Alle Bodensysteme sind als modulare und leichte Produkte entwickelt. Unsere starke BLANKE PERMAT wirkt separat oder macht im System den Verzicht auf Estrich möglich. Nicht nur der Transport zur Baustelle, sondern auch die Verlegung selbst ist einfach. Wir unterstützen den Verarbeiter bei der Planung von komplexen Fußbodenheizungen und stellen durch die Bestellung von Komponenten oder Systemen nach Quadratmeter sicher, dass man nicht auf Restmaterial »sitzen bleibt«.

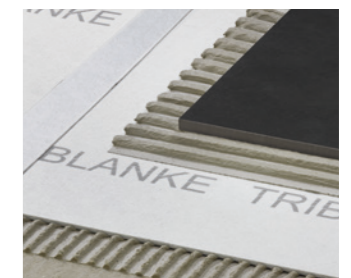
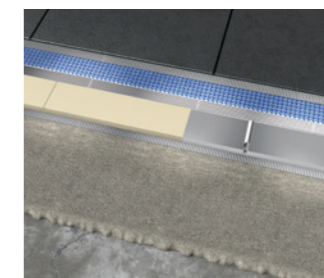
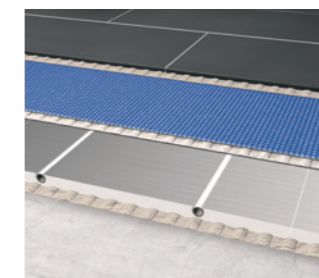
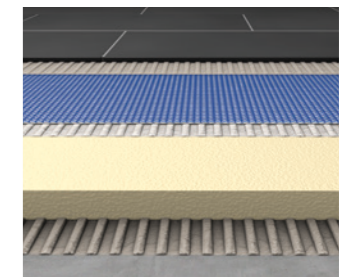
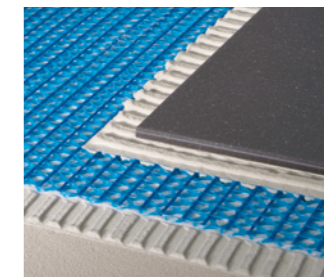
HOCHWERTIG FÜR BAUHERREN

Sicher, vielseitig, wirtschaftlich – Bauherren kommt es vor allem darauf an, dass es funktioniert. Sowohl für Gewerbeanwendungen, als auch für den privaten Bereich bietet Blanke maßgeschneiderte Systemlösungen für den Bodenaufbau. Blanke Systeme sind langjährig bewährt, zertifiziert und immer eine dauerhafte Lösung.

PLANBAR FÜR ARCHITEKTEN

Die Anforderungen bei Sanierungen und Neubauten wachsen ständig. Themen, wie Energie, Qualität, Design und viele andere sind hier wichtig. Blanke versteht sich als Partner und Fachberater für Architekten. Planbare Qualität heißt, neben hochwertigen Systemen auch speziell auf die Bedürfnisse der Planer zugeschnittene Leistungen anzubieten. Wir unterstützen den Planer mit detaillierten technischen Daten, Ausschreibungstexten und Wirtschaftlichkeitsberechnungen. Und da unsere Produkte vorwiegend vom Fliesenleger eingebaut werden, reduziert sich das Gewerk auf nur einen qualitätsbewussten Handwerker.

BLANKE PERMAT 04 | 08 BLANKE PERMATFLOOR



12 BLANKE PERMATOP

16 BLANKE BASEMAX

18 BLANKE TRIBOARD



BLANKE PERMAT

Armierender Belagsträger

DER BESTE BELAGSTRÄGER – ZENTRALER BESTANDTEIL ALLER BLANKE BODENSYSTEME



1 Flexklebermörtel 2 BLANKE PERMAT 3 BLANKE GLUEMAX oder Flexklebermörtel 4 Oberbelag (hier Fliese)

SYSTEMPARTNER

Sopro

SCHOMBURG

KNAUF PERLITE

PCI
Für Bau-Profis

SCHWENK
Baustoffe fürs Leben

MAPEI
ADHESIVES - SEALANTS - CHEMICAL PRODUCTS FOR BUILDING

Kiesel

codex X
exklusiv für echte Fliesenleger

BOTAMENT
SYSTEMBAUSTOFFE

ARDEX

SCHÖNOX

Ceresit Henkel
BAUTECHNIK

Bostik

MUREXIN
www.murexin.com

weber
SAINT-GOBAIN

TECHNISCHE DATEN

Länge/Breite: 62 × 97 cm
 Stärke: 3,3 mm
 Farbe: PEHD-Gitterstäbe und Glasgittergewebe blau,
 Untervlies weiß
 Brandklasse: B2
 Reißfestigkeit: 468 N (nach DIN 53457)
 Verkehrslast: bis 7,5 KN/m²

Weitere Informationen entnehmen Sie bitte dem technischen Merkblatt sowie der Verlegeanleitung.

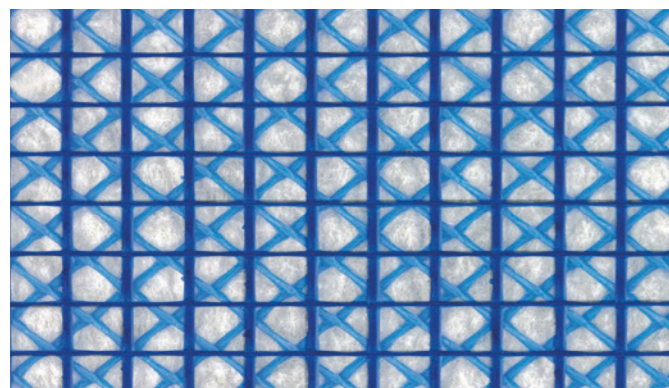




■ Ideal auch bei hohen Verkehrslasten – Mercedes Benz Autohaus, Dresden, Referenz von 2010

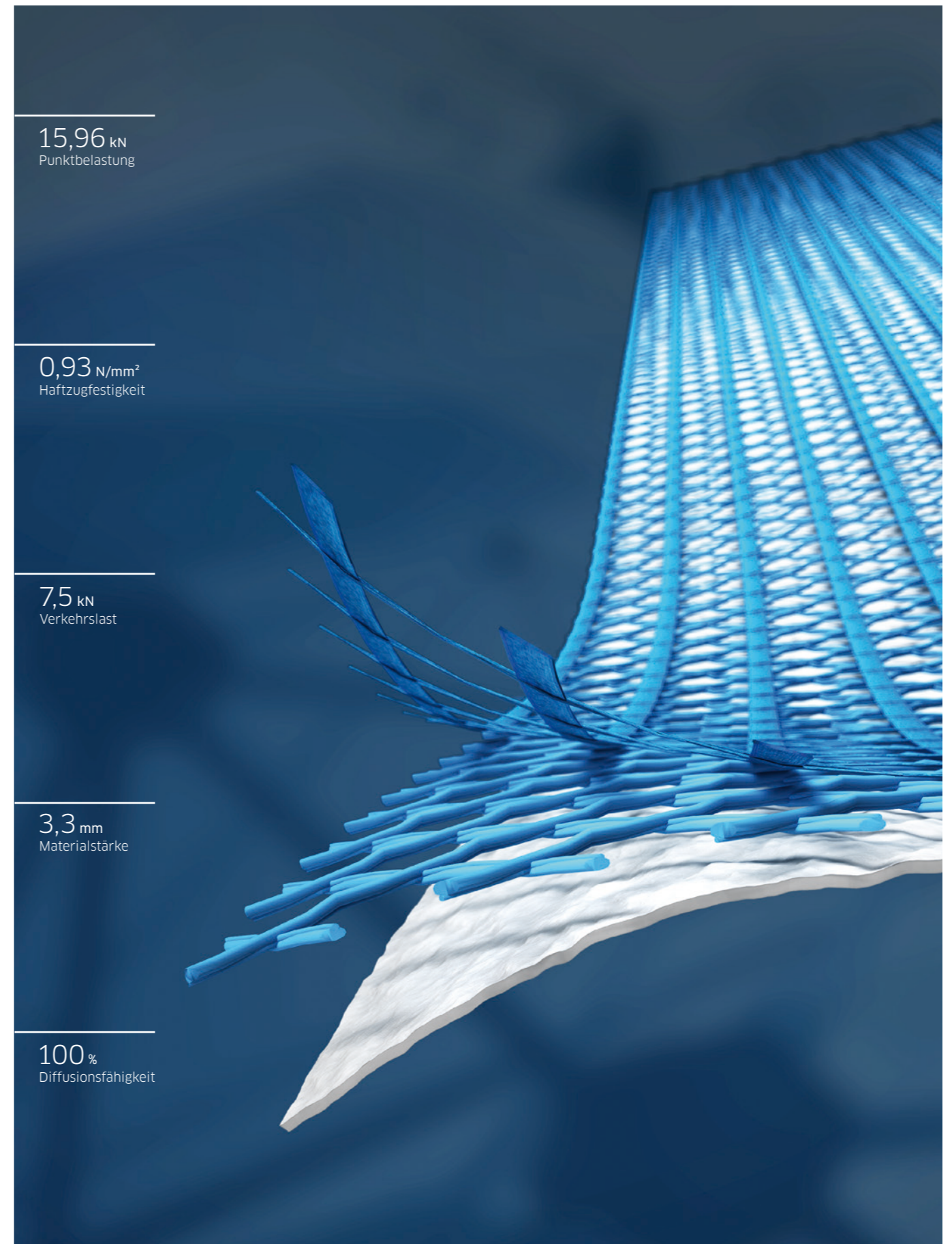
BLANKE PERMAT ist eine hochwertige Belagsträger- und Entkopplungsmatte. Sie dient als Trennlage zum Schutz von keramischen Oberbelägen und Natursteinbelägen. Die Kombination besteht aus drei Lagen mit unterschiedlichsten Funktionen auf einer Höhe von nur 3,3 mm: einem schiebefesten Glasgittergewebe, extrudierten und gedrehten PEHD-Gitterstäben und einem Entkopplungsvlies. Die beiden Schichten aus verdreht

angeordnetem Gittergewebe wirken wie eine Armierung unter der Fliese. Das Resultat: Ein einzigartiger Haftzugswert und eine enorme Verkrallung des Fliesenklebers. BLANKE PERMAT ist zudem als Grundlage ein elementarer Systembestandteil des Fußbodenheiz- und Kühlsystems BLANKE PERMATOP sowie des Bodensystems mit Dämmung BLANKE PERMATFLOOR.



DER BESTE BELAGSTRÄGER

- > Wirkt entkoppelnd und rissüberbrückend
- > Problemlose Fliesenverlegung auf allen Untergründen (Holzdielen, rissiger Altstrich, Fußbodenheizung etc.)
- > Maximale Stabilität bei Drucklast
- > Keine Hohlräume, d.h. kein Hohlklang
- > Keine Größeneinschänkung im Fliesenformat

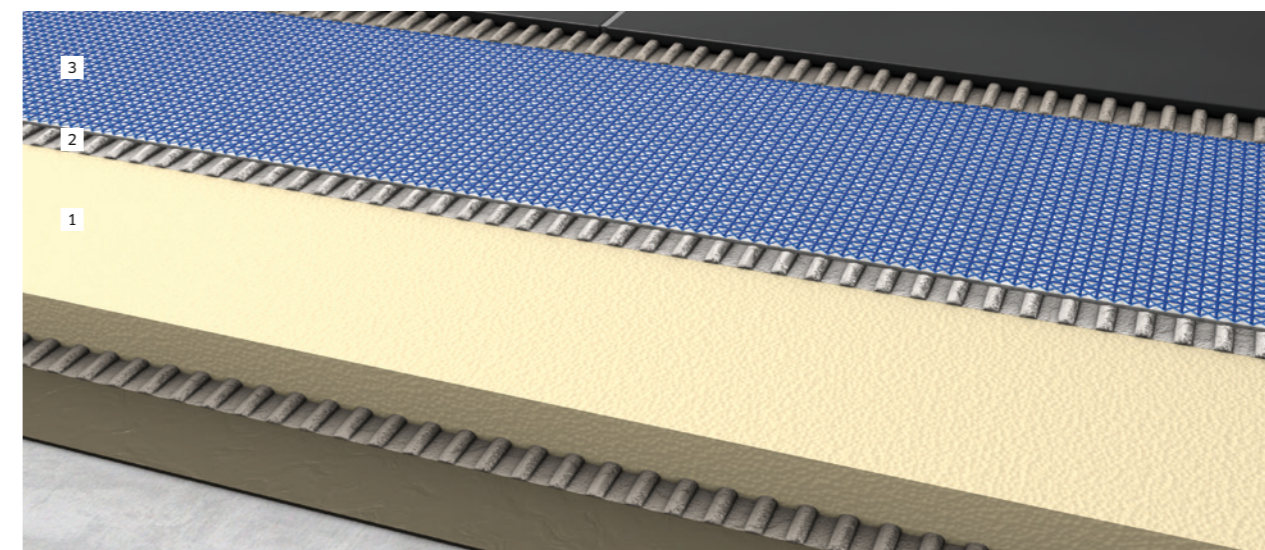




BLANKE PERMATFLOOR

Die leichte Alternative zum Estrich

DÄMMEN STATT ESTRICH!



SYSTEMBESTANDTEILE 1 BLANKE PERMATFLOOR Dämmung 2 BLANKE GLUEMAX 3 BLANKE PERMAT inkl. Randdämmstreifen

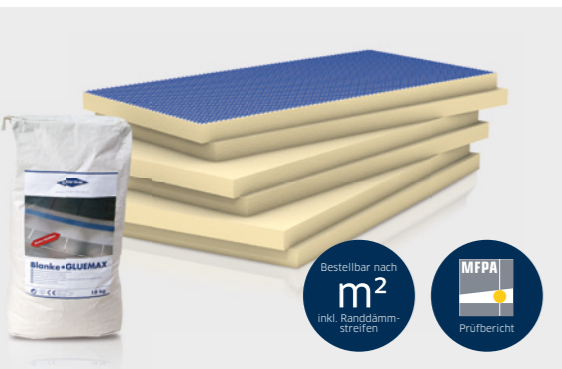
DIE LEICHTE ALTERNATIVE ZUM ESTRICH

- > Geringes Gewicht, dadurch auch im Bestand leicht plan- und einsetzbar
- > Wärme- und trittschalldämmend – warmer, schall-reduzierter Fußbodenaufbau
- > Kurze Bauzeit ohne Trocknungsphase – sofort begehbar
- > Geringe Aufbauhöhe ab 3,5 cm und dennoch hochbelastbar
- > Einfache und schnelle Verlegung durch nur ein Gewerk
- > Für alle Untergründe und viele Anwendungssituationen geeignet

BLANKE PERMATFLOOR ist ein Bodensystem, das geradezu ideal für die Sanierung und Modernisierung von Bestandswohnungen geeignet ist. Dank des geringen Gewichtes und der überaus niedrigen Aufbauhöhe bietet das estrichfreie System einen idealen Untergrund für den Oberboden. Auch ist das innovative Bodensystem aufgrund der hochbelastbaren und wärmedämmenden Hartschaumplatte besonders trittschalldämmend. Bei 40 mm Dämmstoffdicke liegt das Trittschallverbesserungsmaß bei 11 dB.

Architekten, Bauherren und Verarbeiter profitieren gleichermaßen von der Kombination der langjährig bewährten, armierenden Belagträgermatte BLANKE PERMAT mit der wärme- und trittschalldämmenden Hartschaumplatte. BLANKE PERMATFLOOR ist im Vergleich zu Estrich extrem leicht und somit bei verschiedenen Baumaßnahmen und Nutzungen einfach und schnell verlegt. Alle Beteiligten sparen Zeit und Geld durch die entfallenden Trocknungszeiten. Das System kann unmittelbar betreten und der Oberbelag schon am nächsten Tag verlegt werden. Die geringe Aufbauhöhe und der Qualitätsanspruch des zertifizierten Gesamtsystems sorgen zudem für Planungssicherheit, da nur ein Handwerker, der Fliesenleger, für den kompletten Bodenaufbau zuständig ist.

Ob im Keller, Erdgeschoss oder unterm Dach, ob in Arztpraxen oder Wohnräumen, ob bei Kernsanierungen, Modernisierungen oder Neubauten: Das innovative Fußbodensystem BLANKE PERMATFLOOR ist vielseitig einsetzbar.



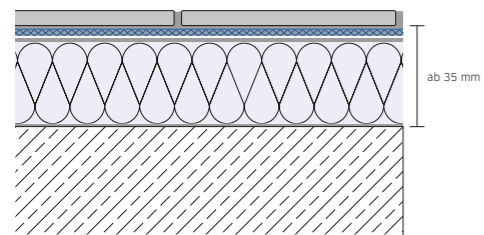
TECHNISCHE DATEN

Länge/Breite: 100×50 cm
 Dämmstoff: 30, 40, 50 und 60 mm (weitere Höhen auf Anfrage)
 Stufenfalz: 10×20 mm vierseitig, allgemeine bauaufsichtliche Zulassung [DIN EN 13163 und DIN 4102 (B1)]
 Wärmeleitgruppe: WLS 035
 Rohdichte: 30 kg/m³
 Brandklasse: B1
 Trittschallminderung: Bewertung nach ISO 717-2 = 11 dB
 Verkehrslast: bis 2,0 kN/m²
 Flächengewicht: 4 kg/m² ohne Belag

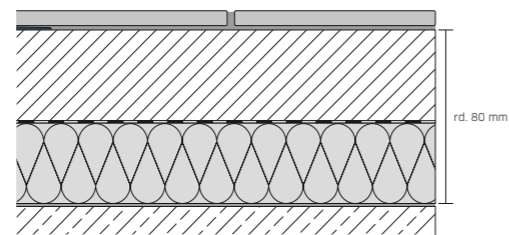


Weitere Informationen entnehmen Sie bitte dem technischen Merkblatt sowie der Verlegeanleitung.

Querschnitt BLANKE PERMATFLOOR (rd. 45 mm plus Fliese)



Querschnitt konventioneller Fußbodenaufbau mit Estrich



1 Flexklebermörtel 2 BLANKE PERMATFLOOR Dämmung 3 BLANKE GLUEMAX 4 BLANKE PERMAT 5 Flexklebermörtel 6 Oberbelag



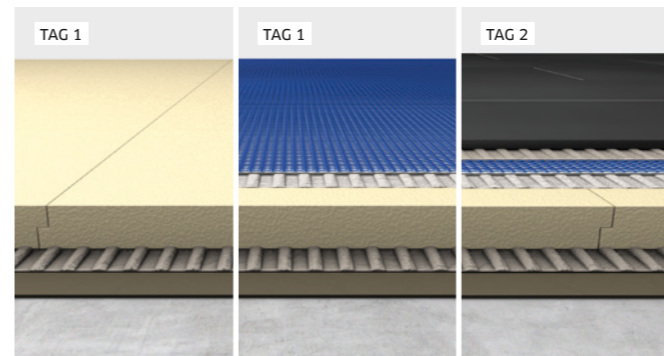
EXTREM LEICHT

Ein Flächengewicht von nur 4 kg/m² wirft nicht die Frage nach der statischen Belastbarkeit (z. B. Altbau-Holzbalkendecke) auf. Dem stehen ca. 90 kg/m² beim Estrich entgegen. Dabei ist das leichte System mit 2 kN/m² Verkehrslast belastbar.



DOPPELT DÄMMEND

Der innovative Fußbodenaufbau ist gleichzeitig wärme- und trittschalldämmend (11 dB) und erhöht so maßgeblich das Wohn- oder Arbeitsklima.



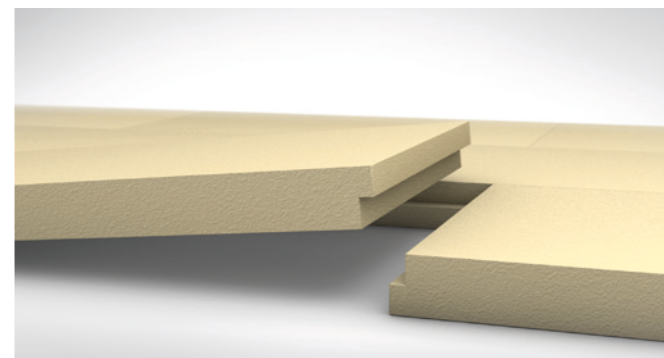
KONKURRENZLOS SCHNELL

Durch die Verlegung ohne Trocknungsphase ist das System sofort begehbar und nach nur einem Tag befliesbar.



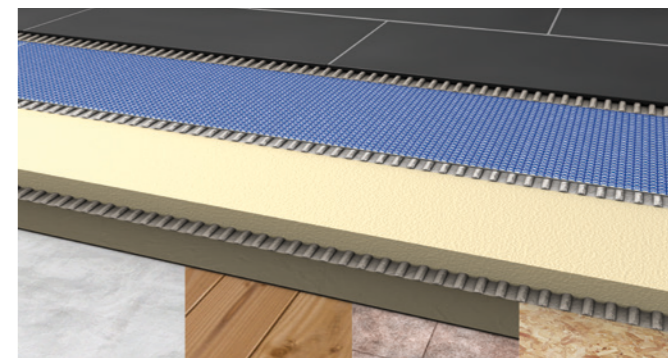
BESONDERS FLACH

Aufgrund der minimalen Aufbauhöhe ab 3,5 cm und der maximalen Belastbarkeit ist das System ideal für den Austausch von Altstrich.



ENORM EINFACH

Der komplette Bodenaufbau erfolgt einfach, sicher und schnell durch nur einen verantwortlichen, qualitätsbewussten Verarbeiter - den Fliesenleger. Die Bauzeitenplanung wird dadurch deutlich verbindlicher und die Kommunikation vereinfacht.



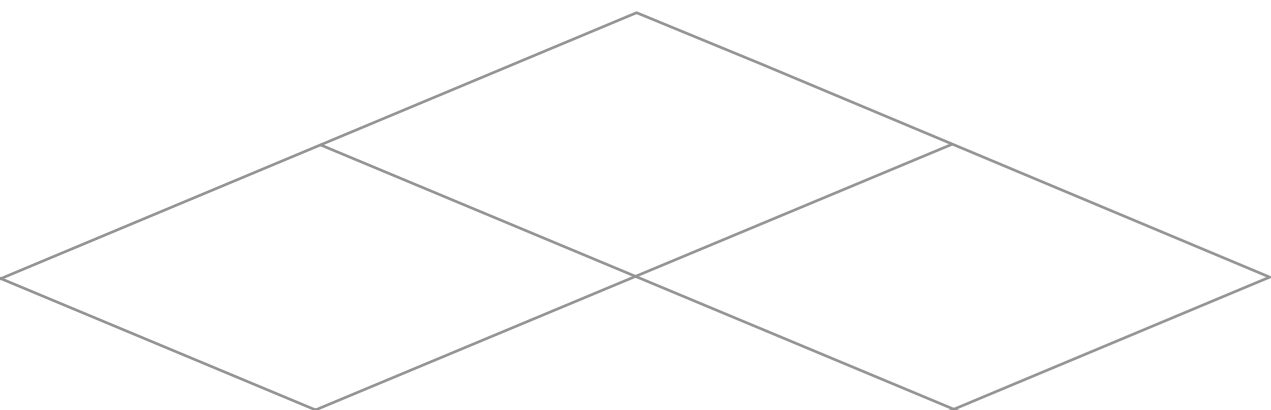
VIELSEITIG EINSETZBAR

Das multifunktionale Boden-System ist auf verschiedensten Untergründen einsetzbar: Rohdecke, alten Fliesen, Holzdielen und OSB-Platten. Egal ob Keller oder Dach, Alt- oder Neubau, Wohnung oder Arztpraxis. Ein echter Allrounder.



BLANKE PERMATOP

Fußbodenheiz- & Kühlsystem



WASSERGEFÜHRT, DÜNNSCHICHTIG UND TRITTSCHALLGEDÄMMT

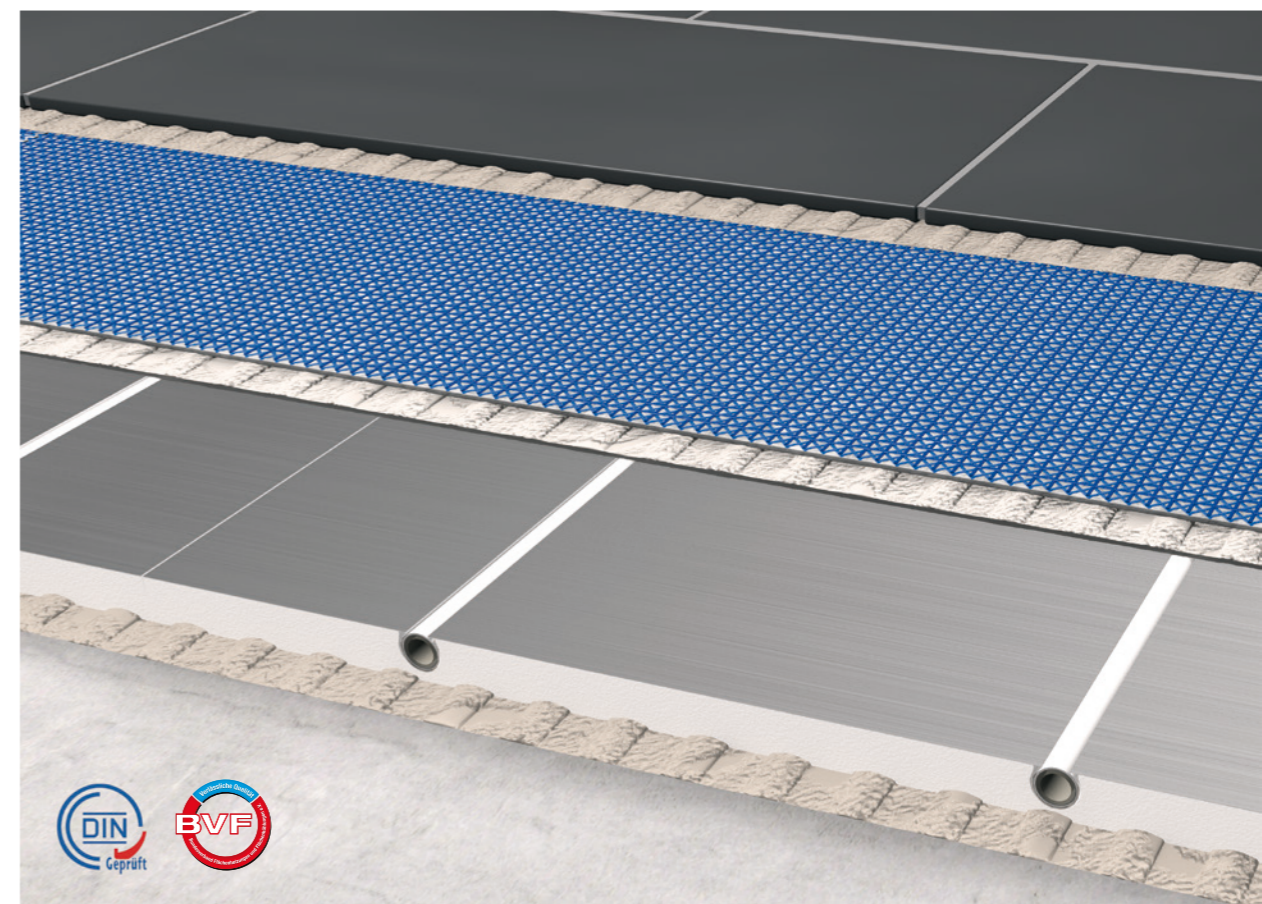
BLANKE PERMATOP ist ein innovatives Fußbodensystem zum Heizen und Kühlen. Es vereint die Vorteile einer EPS-basierten Verlegeplatte und werkseitigem Wärmeleitblech mit der enormen Druckstabilität der Belagträger- und Entkopplungsmatte BLANKE PERMAT. Das - auch im Umlenkbereich - vollflächig verklebte Wärmeleitblech stellt die gleichmäßige und besonders schnelle Wärmeverteilung sicher.

BLANKE PERMAT ersetzt in Kombination mit dem schnell abbindenden Spezialdispersionskleber BLANKE GLUEMAX die konventionelle Estrichschicht und zeichnet sich durch hohe Biegesteifigkeit, ausgezeichnete Haftzugwerte sowie Zug- und Druckfestigkeit aus.

Die einmalige Kombination von BLANKE PERMAT mit den BLANKE PERMATOP Verlegeplatten aus Dämmung und Wärmeleitblech ermöglicht einen extrem dünnen Aufbau ohne auf eine gleichmäßige und schnelle Wärmeverteilung verzichten zu müssen. Zur Auswahl stehen vier unterschiedliche Systeme mit Trittschalldämmung, verschiedenen Höhen oder nachhaltiger Holzfaserdämmung mit je zwei unterschiedlichen Rohrabständen.

OHNE ESTRICH, AUCH FÜR GROSSE FLIESEN

- > Sehr schnell reagierendes Fußbodenheiz- und Kühlsystem. Nach 5 Minuten spürbare Wärme
- > Extrem niedrige Aufbauhöhe - ab 30 mm
- > Geprüfte Trittschalldämmung bis zu 11 dB
- > Einsparung von mehr als 4 Wochen Bauzeit möglich, weil Sie auf Estrich verzichten können
- > Besonders für Sanierungen geeignet



HEIZEN STATT ESTRICH!



TECHNISCHE DATEN

Systemtypen: 4 Systeme: Trittschall, Flach, Holzfaserdämmung, höhere Druckfestigkeit
 Rohrabstand: Systeme je in 25,0 und 12,5 cm
 Länge/Breite: 100 x 50 cm und 75 x 50 cm
 Höhe: 30 mm/35 mm
 Wärmeleitgruppe: WLS 035
 Wärmeleitfähigkeit: > 200 W/mK (Aluminiumleitblech)
 Brandklasse: B1 EPS/NEOPOR, B2 Holzfaserplatte WOOD
 Trittschallminderung: Bewertung nach ISO 717-2 = 11 dB
 Verkehrslast: 2,0 bis 5,0 kN/m²

Weitere Informationen entnehmen Sie bitte dem technischen Merkblatt sowie der Verlegeanleitung.

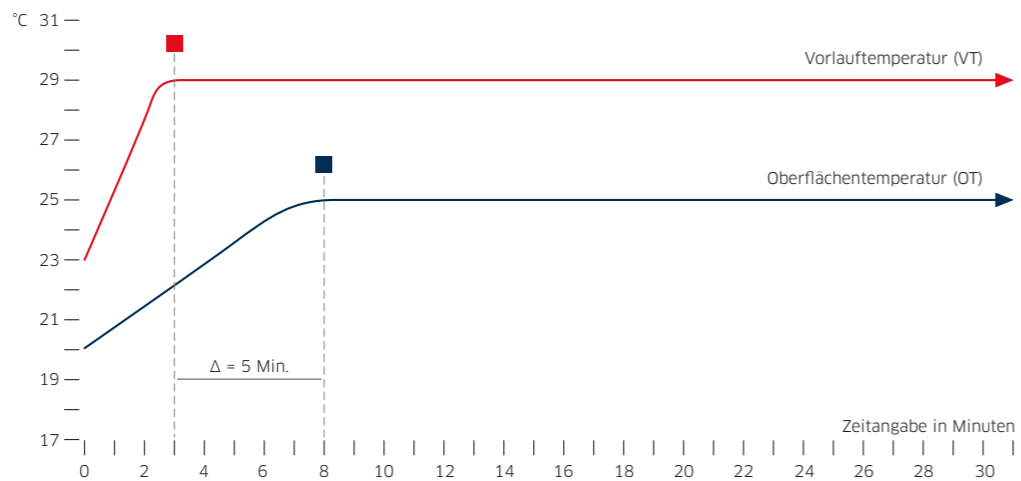


BLANKE PERMATOP WOOD
 Die nachhaltige und umweltschonende Ausführung mit Holzfaser-Dämmplatte!

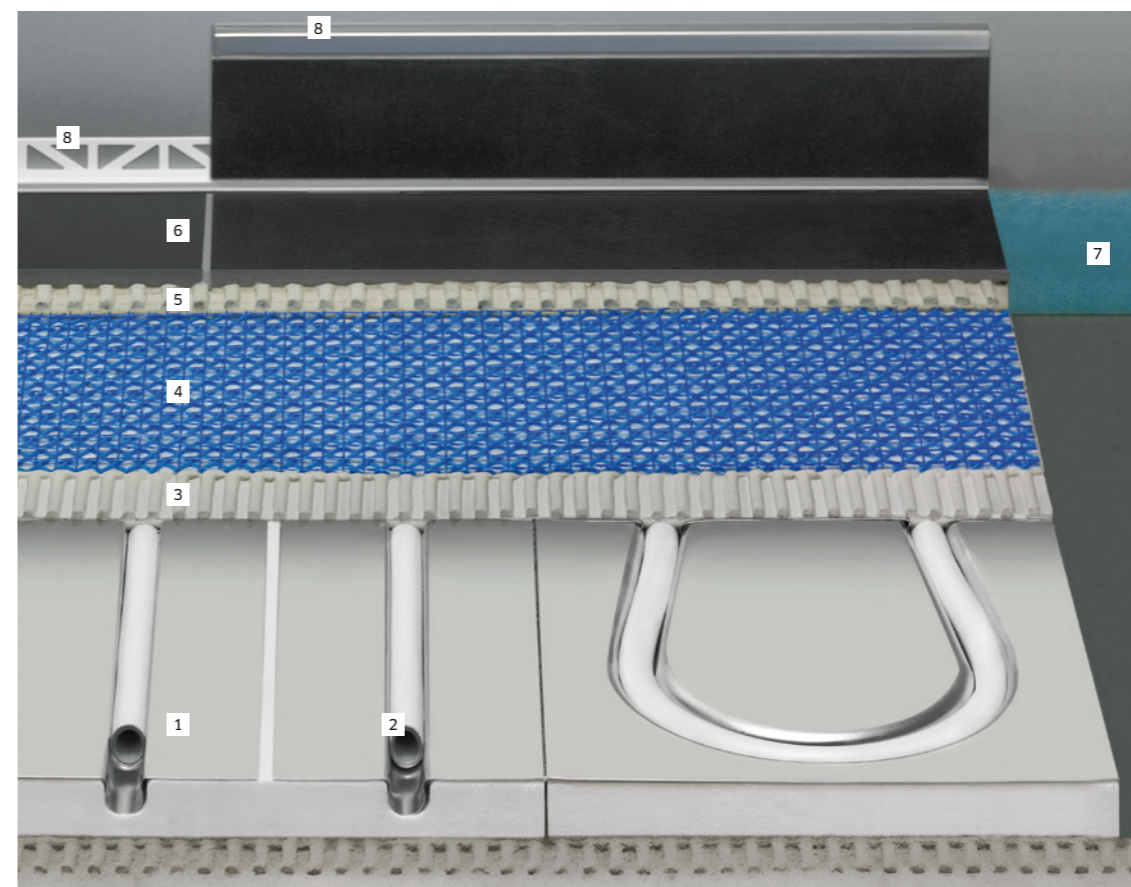


TEMPERATURVERLAUF BLANKE PERMATOP

- Die Vorlauftemperatur von 29°C wird innerhalb von 3 Minuten erreicht.
 - Die Oberflächentemperatur von 25°C wird nach 8 Minuten erreicht.
- Volle Oberflächentemperatur nach nur 5 Minuten!

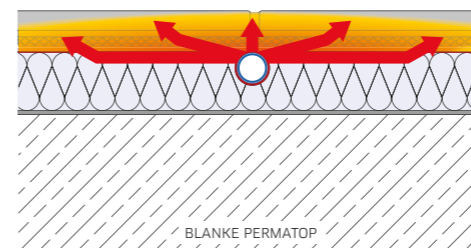


Wir konzipieren Ihnen den individuellen Verlegeplan.



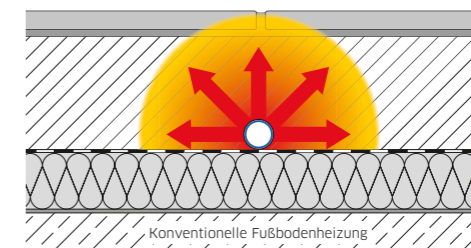
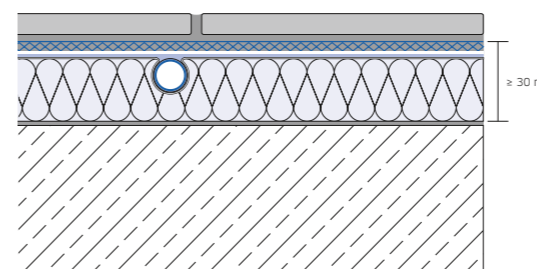
- 1 BLANKE PERMATOP Gerade- /Umlenkelement
- 2 BLANKE PERMATOP Metallverbundrohr
- 3 BLANKE GLUEMAX
- 4 BLANKE PERMAT
- 5 Flexklebermörtel
- 6 Oberbelag
- 7 BLANKE PERMATOP Randsdämmstreifen
- 8 Optional: Blanke Rand-, Bewegungsfugen- & Abschlussprofile

Gleichmäßige Wärmeverteilung durch Wärmeleitblech



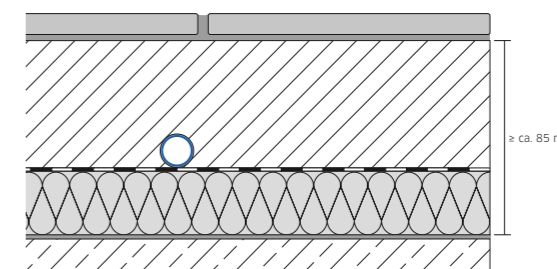
Querschnitt BLANKE PERMATOP

Aufbauhöhe 30 oder 35 mm



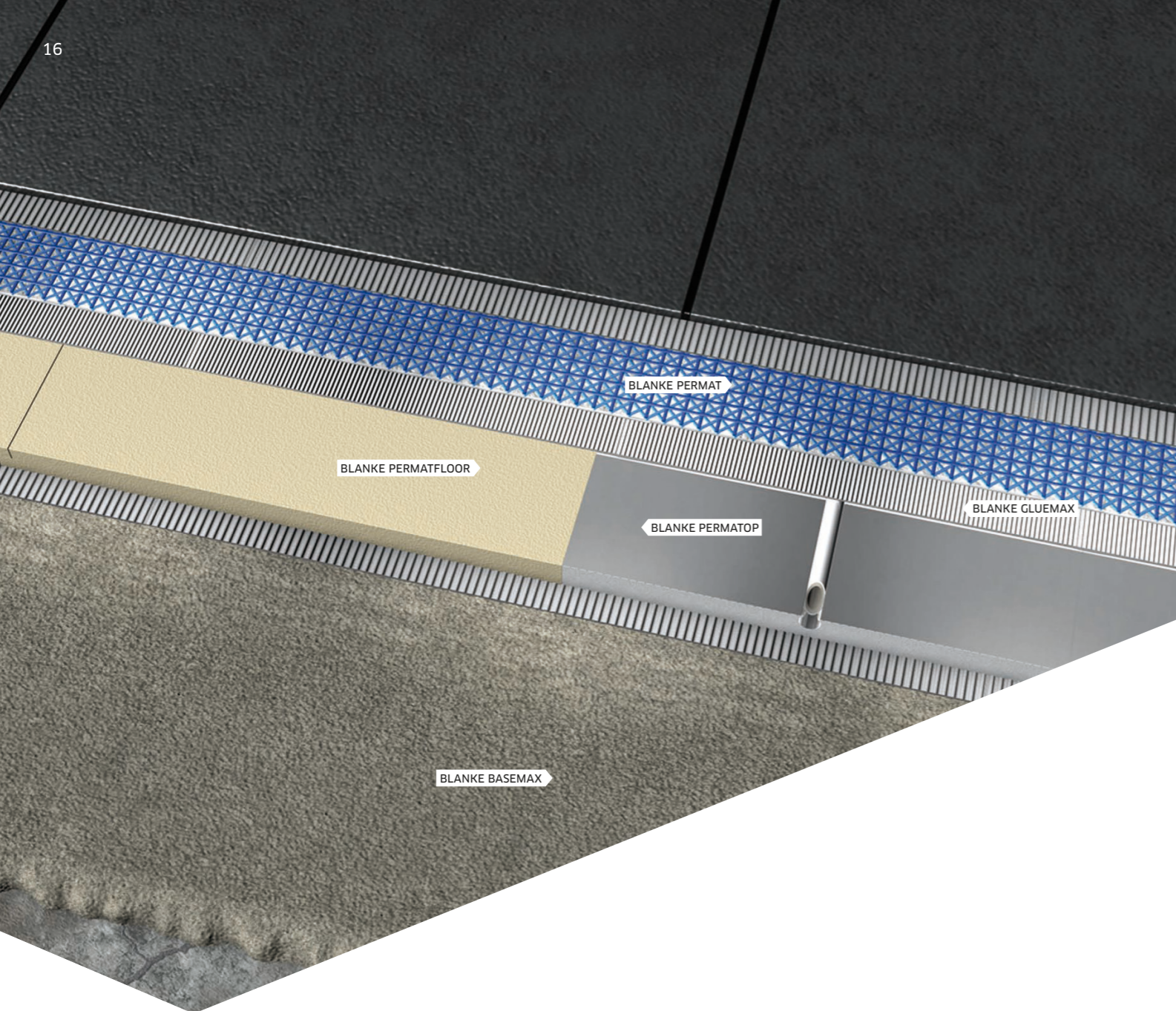
Querschnitt konventionelle Fußbodenheizung

Aufbauhöhe ab ca. 85 mm



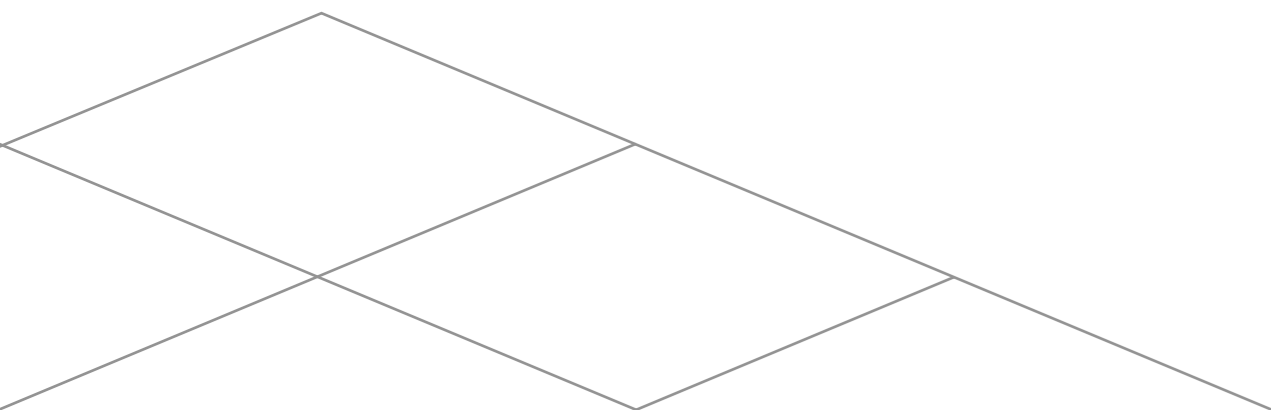
Wir bieten das Komplettpaket

Planung, Grundplatte, Rohre, Belagträgermatte, Spezialkleber und Lieferung frei Baustelle



BLANKE BASEMAX

Gebundener Leichtausgleich



LEICHTAUSGLEICH FÜR EINEN EBENEN UNTERGRUND

BLANKE BASEMAX besteht aus Leichtfüllstoff in Form von Blähglasgranulat und einem zementären Bindemittel. Mit Wasser gemischt entsteht aus den beiden Komponenten ein gebundener Leichtausgleich mit dem unebene Untergründe – egal ob Beton, Estrich, Spanplatten oder Holzdielen – von nur 5 mm bis sogar 100 mm ausgeglichen werden können.

Dabei zeichnet sich BLANKE BASEMAX durch sein äußerst niedriges Flächengewicht aus, das 75% leichter als ein vergleichbarer herkömmlicher Estrich ist. Bereits nach 12 Stunden ist BLANKE BASEMAX verlegereif und die Blanke Bodensysteme können ohne weiteres direkt verklebt und aufgebaut werden.

EBENE UNTERGRÜNDE - LEICHT UND SCHNELL

- > Geringe statische Belastung durch geringes Gewicht - 75% leichter als herkömmlicher Estrich
- > Ergiebig durch einen hohen Anteil an leichten Inhaltsstoffen
- > Zweikomponentensystem schafft eine dauerhafte, feste Verbindung
- > Hohe Zeitersparnis - schnell trocknend und dadurch nach nur 12 Stunden verlegereif
- > Unebene Untergründe können von nur 5 mm bis sogar 100 mm ausgeglichen werden



■ Problemlose Einarbeitung von Rohren und Kabeln

TECHNISCHE DATEN

Mischungsverhältnis:	1 Gewichtsteil : 1 Gewichtsteil, Komp. A Bindemittel, Komp. B Füllstoff, 1 Sack Komp. A 25 kg, 2 Sack Komp. B 12,5 kg
Wasserbedarf:	ca. 35% = 8,75 l Wasser pro 25 kg Bindemittel
Schichtdicke:	min 5 mm – max. 100 mm
Verarbeitungszeit:	ca. 60 Min.
Begehbar:	ca. 12 Std.
Verlegereif:	ca. 12 Std.
Verbrauch:	ca. 4,8 kg/m ² je cm Dicke, fertige Mischung Komp. A+B
Lagerfähig:	ca. 6 Monate

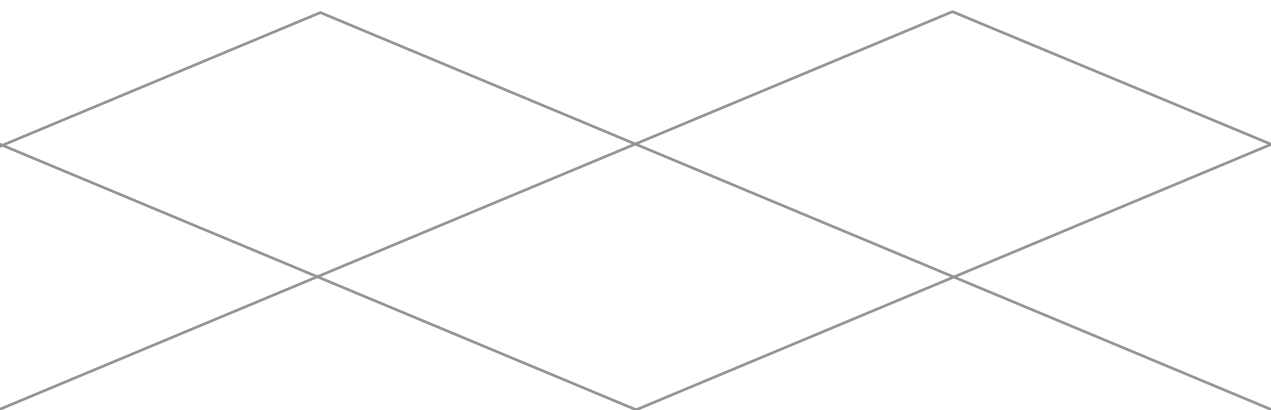


Weitere Informationen entnehmen Sie bitte dem technischen Datenblatt sowie der Verlegeanleitung.



BLANKE TRIBOARD

Trittschalldämmung & Entkopplung



LEISE AUF SCHRITT UND TRITT

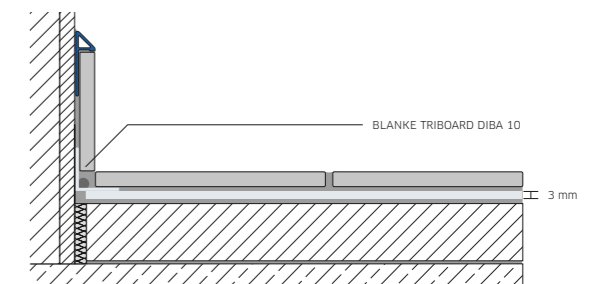
BLANKE TRIBOARD ist eine dünnere Trittschallminderungs- und Entkopplungsplatte mit hoher Druckfestigkeit für Verkehrslasten bis 5 kN/m² zur Aufnahme von Keramik- und Natursteinbelägen. Trotz nur 3 mm Dicke erreicht sie eine enorme Trittschallverbesserung von bis zu 17 dB nach DIN EN ISO 140-8. Darüber hinaus zeichnet BLANKE TRIBOARD sich durch ein geringes Gewicht sowie eine hohe Reißfestigkeit aus. BLANKE TRIBOARD eignet sich bestens als Trägerelement.

schallverbesserung von bis zu 17 dB nach DIN EN ISO 140-8. Darüber hinaus zeichnet BLANKE TRIBOARD sich durch ein geringes Gewicht sowie eine hohe Reißfestigkeit aus. BLANKE TRIBOARD eignet sich bestens als Trägerelement.

BESTE TRITTSCHALLMINDERUNG MIT 3 MM

- > Flach und dennoch sehr gute Trittschallreduzierung bis zu 17 dB
- > Wirkt entkoppelnd und schützt damit den Oberbelag
- > Geringe Aufbauhöhe von nur 3 mm
- > Emissionsarm und geruchsneutral
- > Maximale Stabilität bei Drucklast

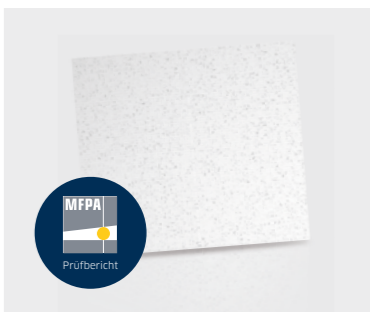
Querschnitt BLANKE TRIBOARD



TECHNISCHE DATEN

Länge/Breite:	60 × 100 cm
Stärke:	ca. 3,0 mm
Farbe:	hellbeige
Brandklasse:	B2
Trittschallminderung:	bis 17 dB nach DIN EN ISO 140-8
Verkehrslast:	bis 5,0 kN/m ²
Flächengewicht:	1,6 kg/m ² ohne Belag

Weitere Informationen entnehmen Sie bitte dem technischen Merkblatt sowie der Verlegeanleitung.



1 Flexklebermörtel 2 BLANKE TRIBOARD 3 Flexklebermörtel 4 Oberbelag (hier Fliese) 5 BLANKE TRIBOARD SK-Stoßvliesband

ZUBEHÖRPRODUKTE

Wir denken ganzheitlich. Um den Trittschall nicht über Schallbrücken an angrenzende Bauteile weiterzuleiten bietet BLANKE TRIBOARD eine Zubehörserie, welche die Produktfunktion im Stoß- und Eckbereichen sicherstellt.



Beratung und Verkauf:

Blanke GmbH & Co. KG
Stenglingser Weg 68-76
58642 Iserlohn / Germany
T +49 (0)2374 507-0
F +49 (0)2374 507-4230
E info@blanke-systems.de
I www.blanke-systems.de

**FACHVERBAND
FLIESEN
UND NATURSTEIN**



Im Zentralverband des Deutschen Baugewerbes

