



FÜR HANDWERK, DAS ÜBERZEUGT.

BLANKE SYSTÈMES DE SOL

Des solutions totalement innovantes



»POUR LES RÉNOVATIONS, JE FAIS
CONFIANCE AUX SOUS-CONSTRUCTIONS
DE BLANKE, PARCE JE PEUX COMPTER
SUR LEUR QUALITÉ.«

MICHAEL K. ARCHITECTE

Supports de revêtements ou nattes d'isolation acoustique isolés, sous-constructeurs complets avec isolation, chauffage ou fonction de désolidarisation – les systèmes de construction de sols Blanke sont polyvalents, spécialement conçus pour les rénovations et créent de nouvelles possibilités. En bref, ils sont innovants. Les nouveaux produits de Blanke tout comme les best-sellers connaissent une demande croissante auprès des groupes cibles que sont les architectes et les carreleurs.

UNE SÉCURITÉ POUR LES POSEURS

Tous les systèmes de sol Blanke sont conçus en tant que produits modulaires et légers. Notre natte efficace BLANKE PERMAT peut être utilisée séparément ou permet de renoncer à une chape au sein du système. Non seulement le transport vers le chantier est facile, mais c'est aussi le cas de la pose en soi. Nous assistons le poseur lors de la planification de chauffages par le sol complexes et grâce à la commande de composants ou de systèmes au mètre carré, le risque de se retrouver avec des restes de matériaux inutilisables est éliminé.

UNE BONNE QUALITÉ POUR LES MAÎTRES D'OUVRAGE

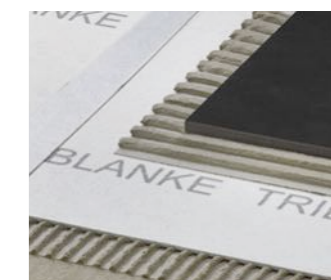
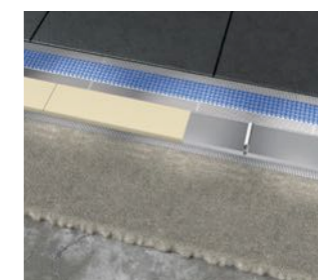
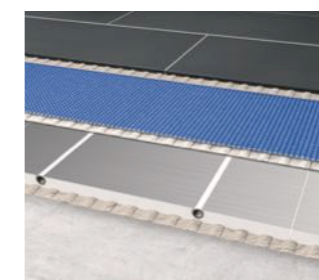
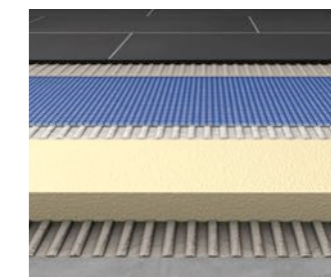
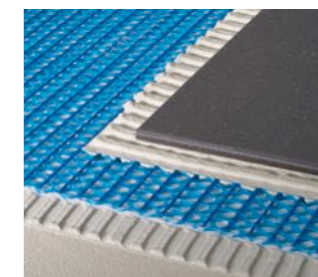
Sûr, polyvalent et économique – les maîtres d'ouvrage veulent avant tout que cela fonctionne. Blanke propose des systèmes de construction de sol taillés sur mesure aussi bien pour les applications commerciales que pour

le secteur privé. Pour chaque support (par ex. plancher brut, fondation en bois ou vieux carreaux) et pour chaque revêtement supérieur (par ex. carreaux, pierre naturelle ou bois) – les systèmes Blanke ont fait leurs preuves durant de longues années, ils sont certifiés et constituent toujours une solution durable. Voilà ce que représente Blanke depuis 1948.

LA PRÉVISIBILITÉ POUR LES ARCHITECTES

Les exigences liées aux rénovations et aux travaux ne cessent d'augmenter. Ce faisant, les thèmes tels que l'énergie, le développement durable, l'accessibilité pour les personnes handicapées ne sont pas moins importants que la qualité, la fonctionnalité ou le design. Blanke se voit comme un partenaire et un conseiller spécialisé pour les architectes. Proposer une qualité prévisible signifie qu'en plus de systèmes de qualité, il faut aussi offrir des prestations spécialement adaptées aux besoins des planificateurs. Nous assistons le planificateur avec des données techniques détaillées, des textes d'appel d'offres et des analyses de rentabilité. Et puisque nos produits sont principalement installés par des carreleurs, le corps de métier est réduit à un seul artisan soucieux de la qualité. Un unique interlocuteur réalise la construction complète du sol, et ce, au plus haut niveau.

BLANKE PERMAT 04 | 08 BLANKE PERMATFLOOR



12 BLANKE PERMATOP

16 BLANKE BASEMAX

18 BLANKE TRIBOARD



BLANKE PERMAT

Support de revêtement armé

LE MEILLEUR SUPPORT DE REVÊTEMENT – COMPOSANT CENTRAL DE TOUS LES SYSTÈMES DE SOL BLANKE



- 1 Mortier-colle flexible
- 2 BLANKE PERMAT
- 3 BLANKE GLUEMAX (ou mortier-colle flexible)
- 4 Revêtement supérieur (ici carrelage)

NOTRE PARTENAIRE SYSTÈME

Sopro

SCHOMBURG

KNAUF PERLITE

PCI
Für Bau-Profis

SCHWENK
Baustoffe fürs Leben

MAPEI
ADHESIVES - SEALANTS - CHEMICAL PRODUCTS FOR BUILDING

Kiesel

codex
exklusiv für echte Fliesenleger

BOTAMENT
SYSTEMBAUSTOFFE

ARDEX

SCHÖNOX

Ceresit
Henkel
BAUTECHNIK

Bostik

MUREXIN
www.murexin.com

weber
SAINT-GOBAIN

CARACTÉRISTIQUES TECHNIQUES

Longueur / Largeur:	62 × 97 cm
Épaisseur:	3,3 mm
Coloris:	barres en treillis en PEHD et tissu en fibres de verre bleus, sous-couche de fibres blanche
Catégorie d'incendie:	B2
Résistance au déchirement:	468 N (d'après la norme DIN 53457)
Résistance aux charges mécaniques:	jusqu'à 7,5 KN/m ²

Pour plus d'informations, veuillez consulter la fiche technique ainsi que les instructions de pose.

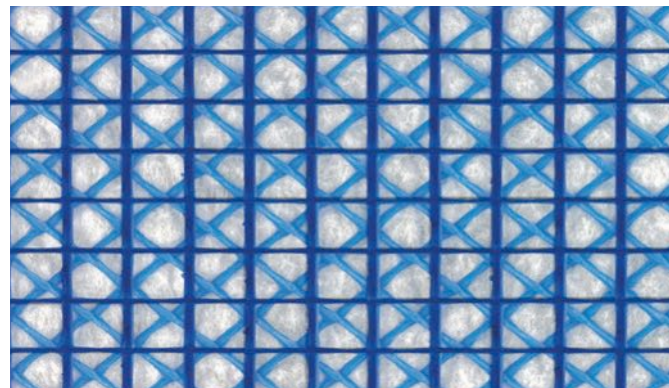




Également idéal pour des charges mobiles élevées - Centre automobile Mercedes Benz, Dresde, référence de 2010 from 2010

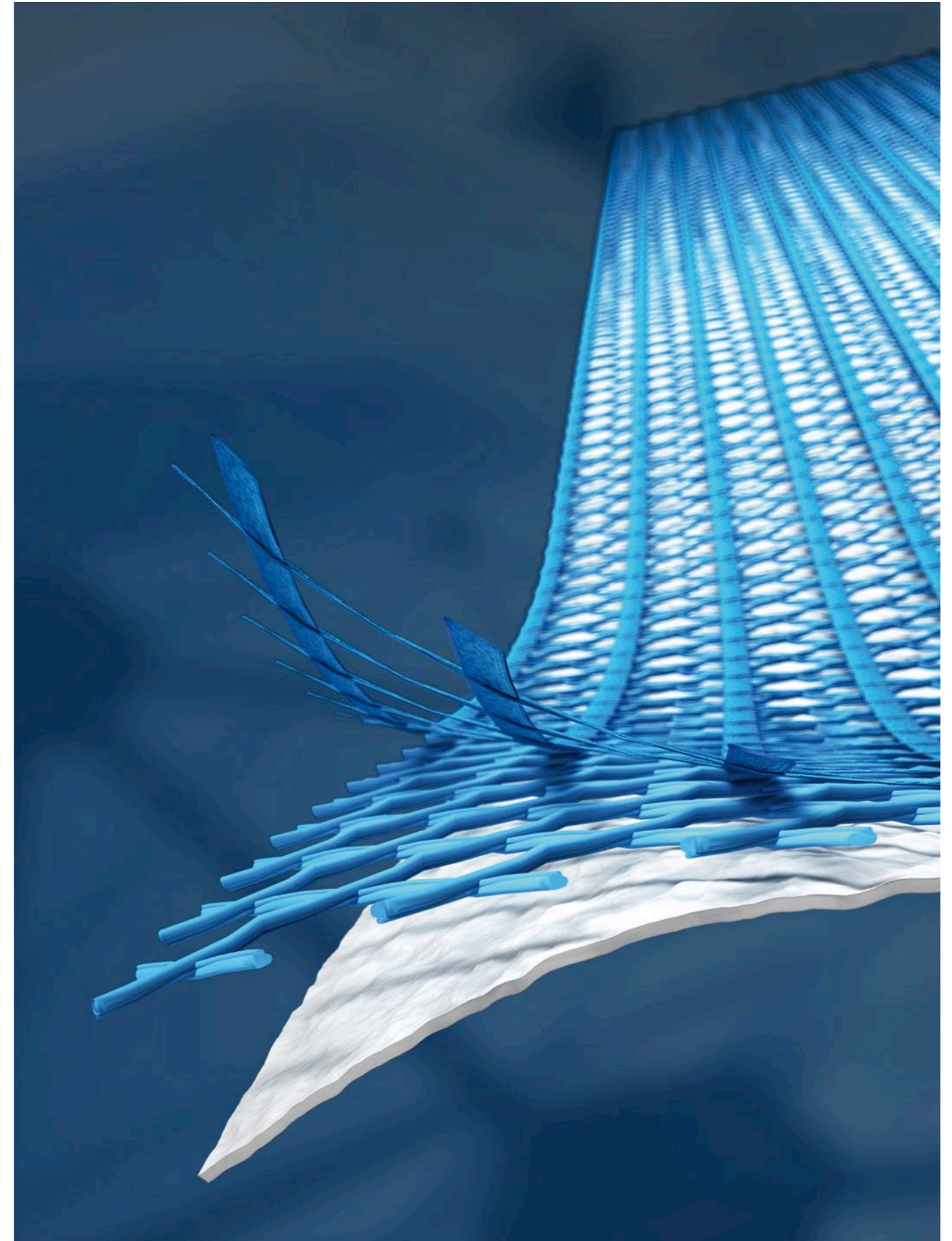
BLANKE PERMAT est un support de revêtement et une natte de désolidarisation de haute qualité. Elle sert de couche séparatrice protégeant les revêtements en céramique et les revêtements en pierre naturelle. Cette combinaison est composée de trois couches aux fonctions différentes qui font seulement 3,3 mm de haut au total: un tissu en fibres de verre antidérapant, des barres en treillis en PEHD (polyéthylène haute densité) extrudées et tournées ainsi que d'une fibre

isolante. Les deux couches de barres en treillis tournées agissent comme un blindage sous les carreaux. Résultat: une résistance unique à la traction d'éléments adhérents et une tenue exceptionnelle de la colle à carrelage. En tant que fondement, BLANKE PERMAT est en outre un élément essentiel du système de chauffage et de refroidissement par le sol BLANKE PERMATOP ainsi que du système de sol avec isolation BLANKE PERMATFLOOR.



LE MEILLEUR SUPPORT DE REVÊTEMENT

- > Garantit une désolidarisation sans fissurations
- > Pose de carrelage sans problème sur tous les supports (fondation en bois, chape ancienne et fissurée, chauffage par le sol etc.)
- > Stabilité maximale sous des charges de compression
- > Pas de vide, c'est-à-dire pas de sonorité creuse
- > Pas de restriction dimensionnelle pour le format du carrelage

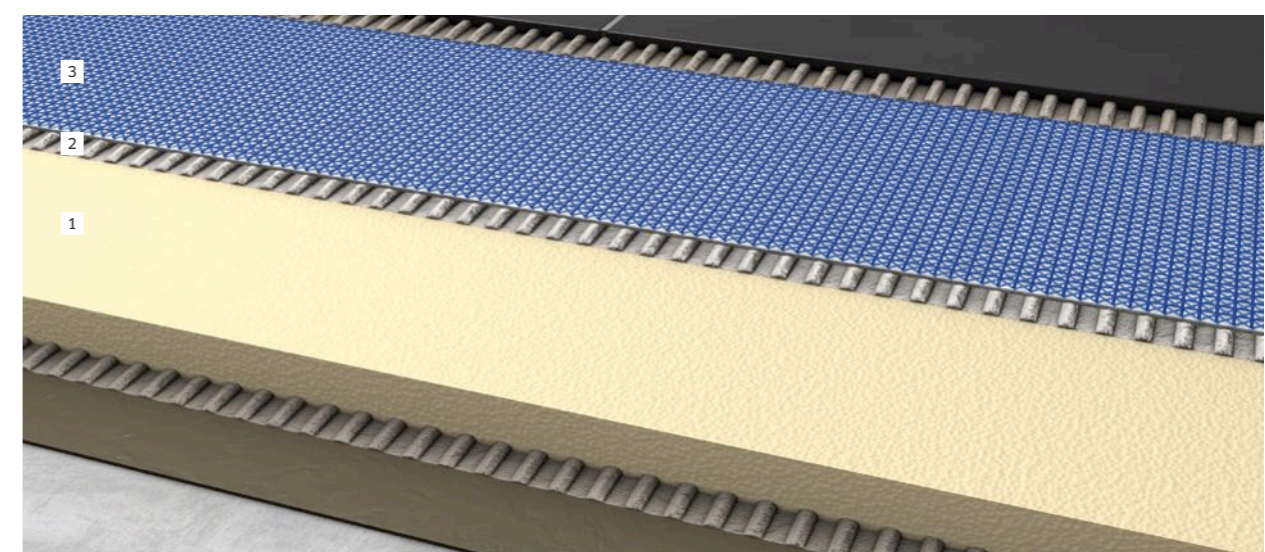




BLANKE PERMATFLOOR

L'alternative légère aux chapes

L'ISOLATION AU LIEU DE LA CHAPE



COMPOSANTS DU SYSTÈME 1 BLANKE PERMATFLOOR isolation 2 BLANKE GLUEMAX 3 BLANKE PERMAT bandes d'isolation du bord incluses

L'ALTERNATIVE LÉGÈRE AUX CHAPES

- > Poids réduit, donc aisément utilisable et planifiable dans les bâtiments existants
- > Isolation thermique et acoustique - construction chaude et silencieuse du plancher
- > Courte durée de construction sans phase de séchage
- > Faible hauteur de construction d'environ 3,5 cm, mais néanmoins très résistant
- > Adapté à tous les supports et à de nombreuses situations d'utilisation

BLANKE PERMATFLOOR est le nouveau système de sol idéal pour la rénovation et la modernisation d'habitations existantes. En effet, grâce à son faible poids et à sa hauteur de construction très basse, ce système sans chape constitue un support idéal pour la couche supérieure du sol. Ce système de sol innovant offre aussi une bonne isolation acoustique grâce au panneau en mousse rigide, qui est lui-même très résistant et isole de la chaleur. Pour une épaisseur de matériau isolant de 40 mm, l'amélioration de l'isolation acoustique s'élève à 11 dB.

Architectes, maîtres d'ouvrage et poseurs profitent à parts égales de l'association de BLANKE PERMAT, le support de revêtements armé et éprouvé depuis de longues années, au panneau en mousse rigide offrant une isolation thermique et acoustique. Par rapport à une chape, BLANKE PERMATFLOOR est très léger et peut donc être posé de manière rapide et facile pour différentes applications et opérations de construction. Toutes les parties concernées économisent du temps et de l'argent grâce à la suppression des temps de séchage. Il est possible de marcher aussitôt sur le système et ainsi, la pose du revêtement supérieur peut être effectuée dès le lendemain. La faible hauteur de construction et l'exigence de qualité s'appliquant au système intégral certifié assurent en outre la sécurité de la planification puisque seul un artisan, le carreleur, est responsable pour la construction complète du sol. Cave, rez-de-chaussée ou combles, cabinet médical ou pièces d'habitation, assainissement en profondeur, modernisations ou bâtiments neufs: le système de plancher innovant BLANKE PERMATFLOOR est très polyvalent.

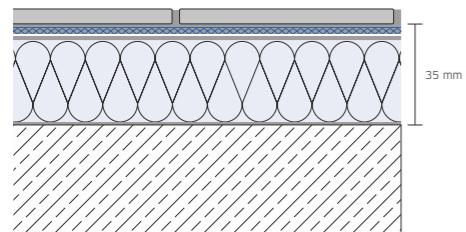


CARACTÉRISTIQUES TECHNIQUES

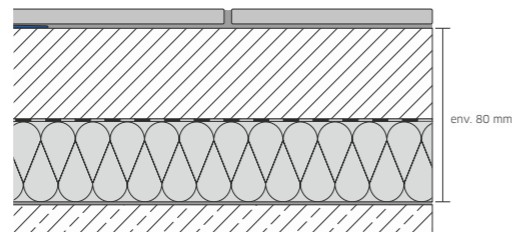
Longueur / Largeur:	100 × 50 cm
Matériau isolant:	30, 40, 50 and 60 mm (hauteur supplémentaires sur demande)
Feuillure simple:	10 × 20 mm quadrilatérale, agrément tech. général [DIN EN 13163 et DIN 4102 (B1)]
Groupe de conductibilité thermique:	classe de conductibilité thermique 035
Masse volumique apparente:	30 kg/m ³
Catégorie d'incendie:	B1
Réduction acoustique:	évaluation selon ISO 717-2 = 11 dB
Résistance aux charges mécaniques:	jusqu'à 2,0 kN/m ²
Masse surfacique:	4 kg/m ² sans revêtement

Pour plus d'informations, veuillez consulter la fiche technique ainsi que les instructions de pose.

Section BLANKE PERMATFLOOR (env. 35 mm plus carrelage)



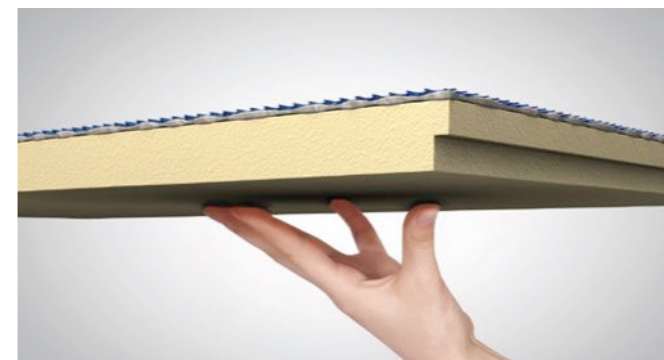
Section d'une construction de plancher standard avec seulement une chape



1 Mortier-colle flexible
2 BLANKE PERMATFLOOR isolation

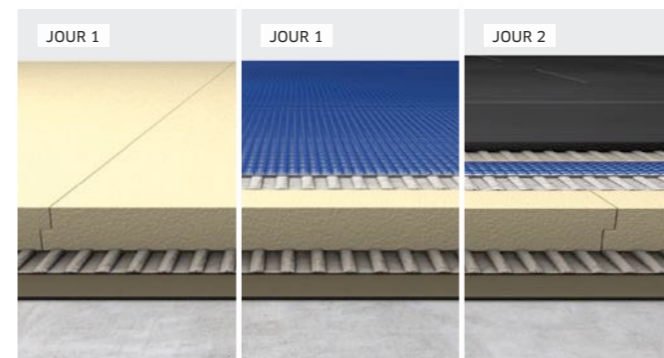
3 BLANKE GLUEMAX
4 BLANKE PERMAT

5 Mortier-colle flexible
6 Revêtement supérieur



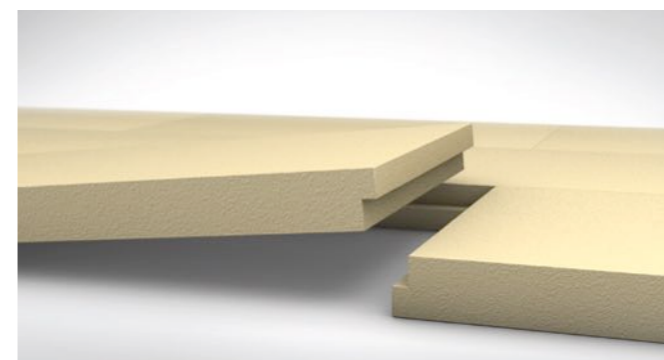
TRÈS LÉGER

Une masse surfacique de seulement 4 kg/m² ne soulève pas la question de la capacité de charge statique (par ex. sur un plancher en poutre de bois dans des constructions anciennes). Par comparaison, celle d'une chape est d'env. 90 kg/m². Ce faisant, ce système léger supporte des charges mobiles allant jusqu'à 2 kN/m².



VITESSE INÉGALÉE

En raison de la pose sèche et donc rapide, ce système de produits présente une durée de construction très courte - sans aucune période de séchage et sans devoir prendre garde aux conditions météo. Marchez aussitôt dessus et posez le revêtement supérieur dès le lendemain.



SIMPLICITÉ EXTRÊME

La construction complète du sol est réalisée de manière simple, sûre et rapide par un seul poseur responsable et soucieux de la qualité - le carreleur. Cela renforce le caractère obligatoire des durées de construction planifiées et la communication s'en retrouve simplifiée.



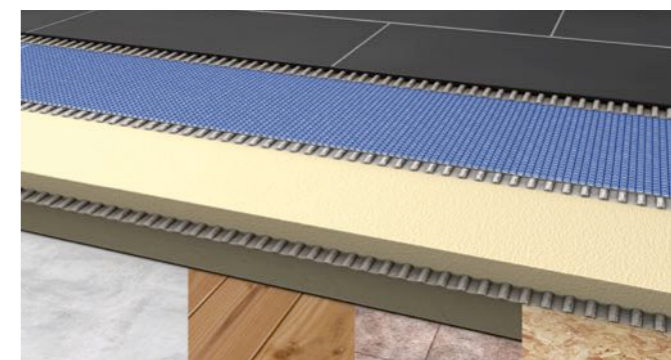
ISOLATION DOUBLE

Cette construction innovante de plancher offre à la fois une isolation thermique et acoustique (11 dB) ce qui améliore considérablement les conditions de travail ou d'habitation.



PARTICULIÈREMENT PLAT

Grâce à sa hauteur de construction minimale de 3,5 cm associée à son aptitude à supporter des charges maximales, BLANKE PERMATFLOOR est idéal pour remplacer de vieilles chapes.



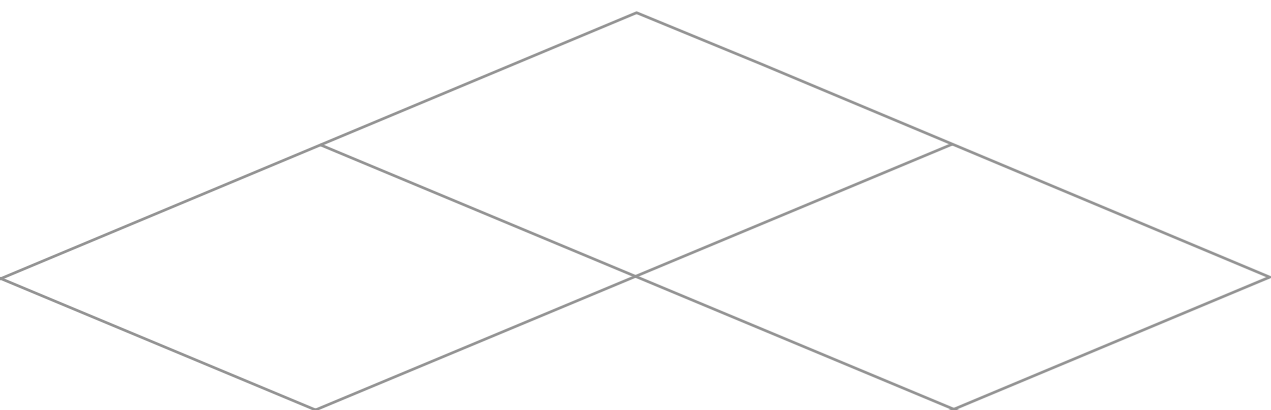
UTILISATION POLYVALENTE

Le système de sol multifonctionnel peut être utilisé sur les supports les plus divers : plancher brut, vieux carrelage, fondation en bois et panneaux OSB. Peu importe qu'il s'agisse d'une cave ou de combles, d'une construction ancienne ou nouvelle, d'un appartement ou d'un cabinet médical. C'est un vrai multitalent.



BLANKE PERMATOP

Système de rafraîchissement et de chauffage par le sol



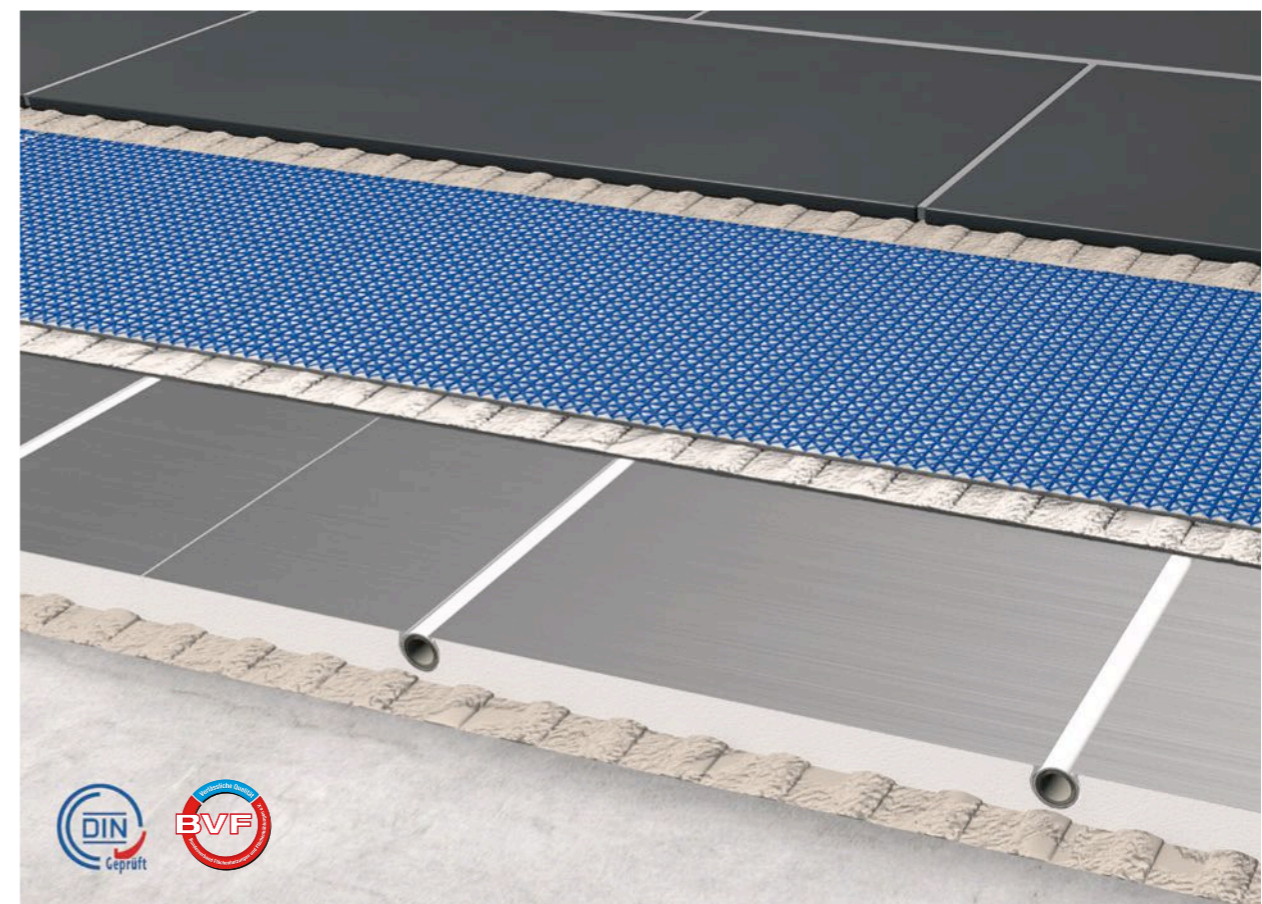
CIRCUIT D'EAU, COUCHE MINCE ET ISOLATION ACOUSTIQUE

BLANKE PERMATOP est un système de plancher innovant qui chauffe et rafraîchit par le sol. Il allie les avantages d'un panneau en polystyrène expansé (EPS) collé en usine sur une plaque conductrice avec l'énorme stabilité à la pression du support de revêtement et de la natte de désolidarisation BLANKE PERMAT. La plaque conductrice de chaleur qui est entièrement collée (même dans les zones de déviation) assure la répartition homogène et particulièrement rapide de la chaleur. En association avec la colle spéciale à dispersion BLANKE GLUEMAX qui prend rapidement, BLANKE PERMAT remplace la couche traditionnelle de la chape et se démarque par une bonne résistance à la flexion, une excellente résistance à la traction d'éléments adhérents ainsi qu'une résistance à la traction et à la compression élevée.

La combinaison unique entre BLANKE PERMAT et les panneaux BLANKE PERMATOP composés d'une isolation et d'une plaque conductrice de chaleur permet d'obtenir une construction très fine sans devoir renoncer à une répartition homogène et rapide de la chaleur. Vous pouvez choisir entre quatre systèmes différents avec isolation acoustique, différentes hauteurs ou une isolation durable en fibres de bois avec respectivement deux écartements possibles pour les tuyaux.

WITHOUT SCREED, EVEN FOR LARGE TILES

- > Système de chauffage et de refroidissement réagissant très rapidement. Perceptible en 5 minutes
- > Très faible hauteur de construction - à partir de 30 mm
- > Isolation acoustique contrôlée jusqu'à 11 dB
- > Réduction de 4 semaines ou plus de la durée de construction, parce que vous pouvez renoncer à une chape



LE CHAUFFAGE AU LIEU DE LA CHAPE!



CARACTÉRISTIQUES TECHNIQUES

Types de systèmes: 4 systèmes: isolation acoustique, plat, isolation en fibres de bois, résistance à la compression plus élevée

Écartement de tuyaux: systèmes avec respectivement 25,0 et 12,5 cm d'écart

Longueur/Largeur: 100 × 50 cm et 75 × 50 cm

Hauteur: 30 mm/35 mm

Groupe de conductibilité thermique: classe de conductibilité thermique O35

Conductibilité thermique: > 200 W/mK (plaque conductrice en aluminium)

Catégorie d'incendie: B1 EPS/NEOPOR, B2 plaque en fibres de bois WOOD

Réduction acoustique: évaluation selon ISO 717-2 = 11 dB

Charges mobiles: 2,0 à 5,0 kN/m²

Pour plus d'informations, veuillez consulter la fiche technique ainsi que les instructions de pose.

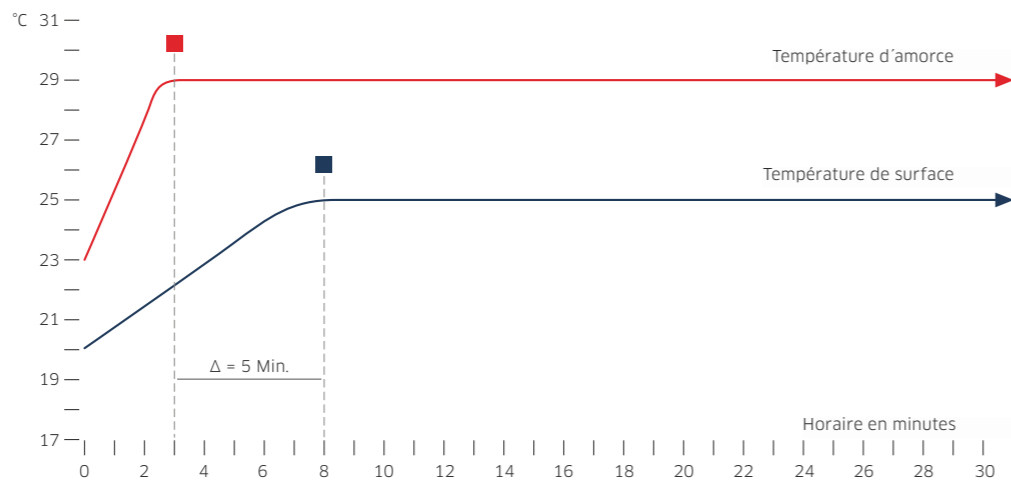


BLANKE PERMATOP WOOD
La version durable et respectueuse de l'environnement avec une plaque d'isolation en fibres de bois!

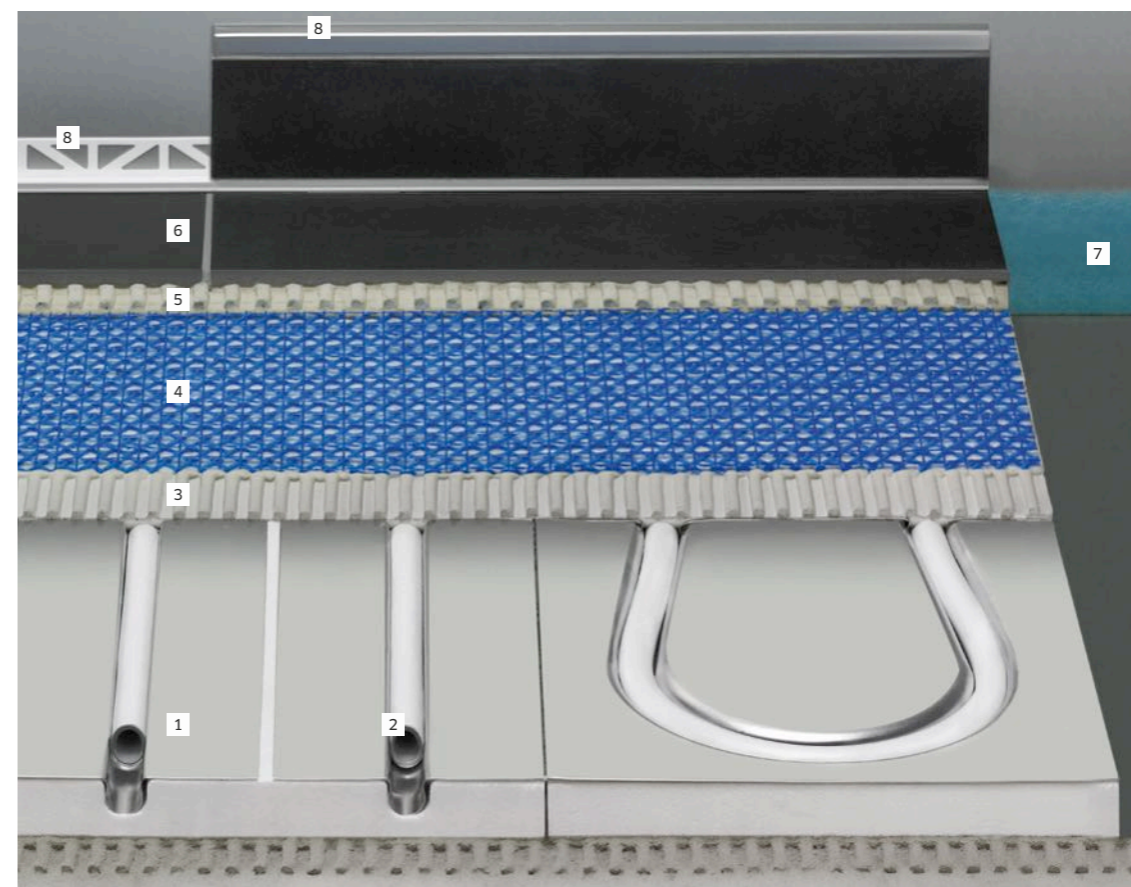


TEMPERATURE PROFILE BLANKE PERMATOP

- La température d'amorce de 29°C est atteinte en 3 minutes.
 - La température de surface de 25°C est atteinte en 8 minutes.
- La température de surface est complètement atteinte après seulement 5 minutes !



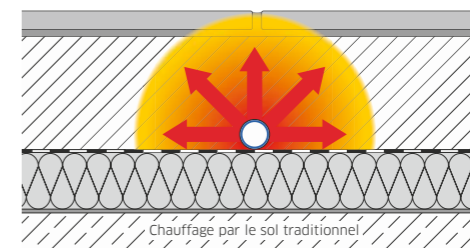
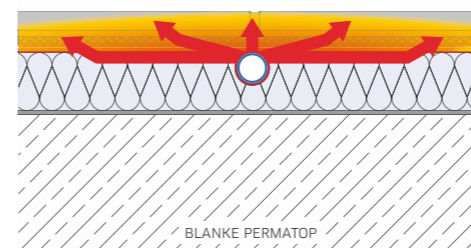
Nous concevons votre plan de pose individuelle.



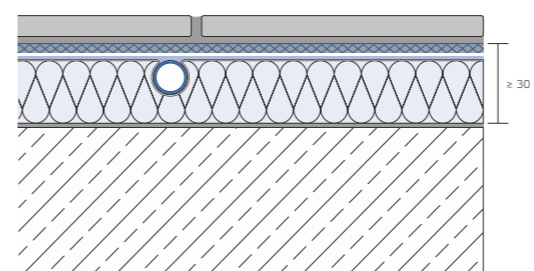
- 1 BLANKE PERMATOP élément droit / de déviation
- 2 BLANKE PERMATOP tuyau d'assemblage en métal
- 3 BLANKE GLUEMAX
- 4 BLANKE PERMAT
- 5 Mortier-colle flexible
- 6 Revêtement supérieur
- 7 BLANKE PERMATOP bandes d'isolation du bord
- 8 En option: profilés de joint de dilatation, de bordure et de finition Blanke

Nous proposons le paquet complet
Planification, plaque de fondation, tuyaux, support de revêtement, colle spéciale et livraison franco chantier

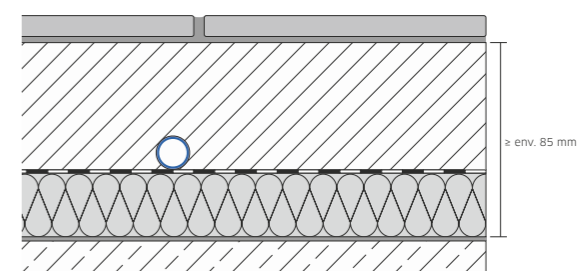
Répartition homogène de la chaleur grâce à une plaque conductrice de chaleur

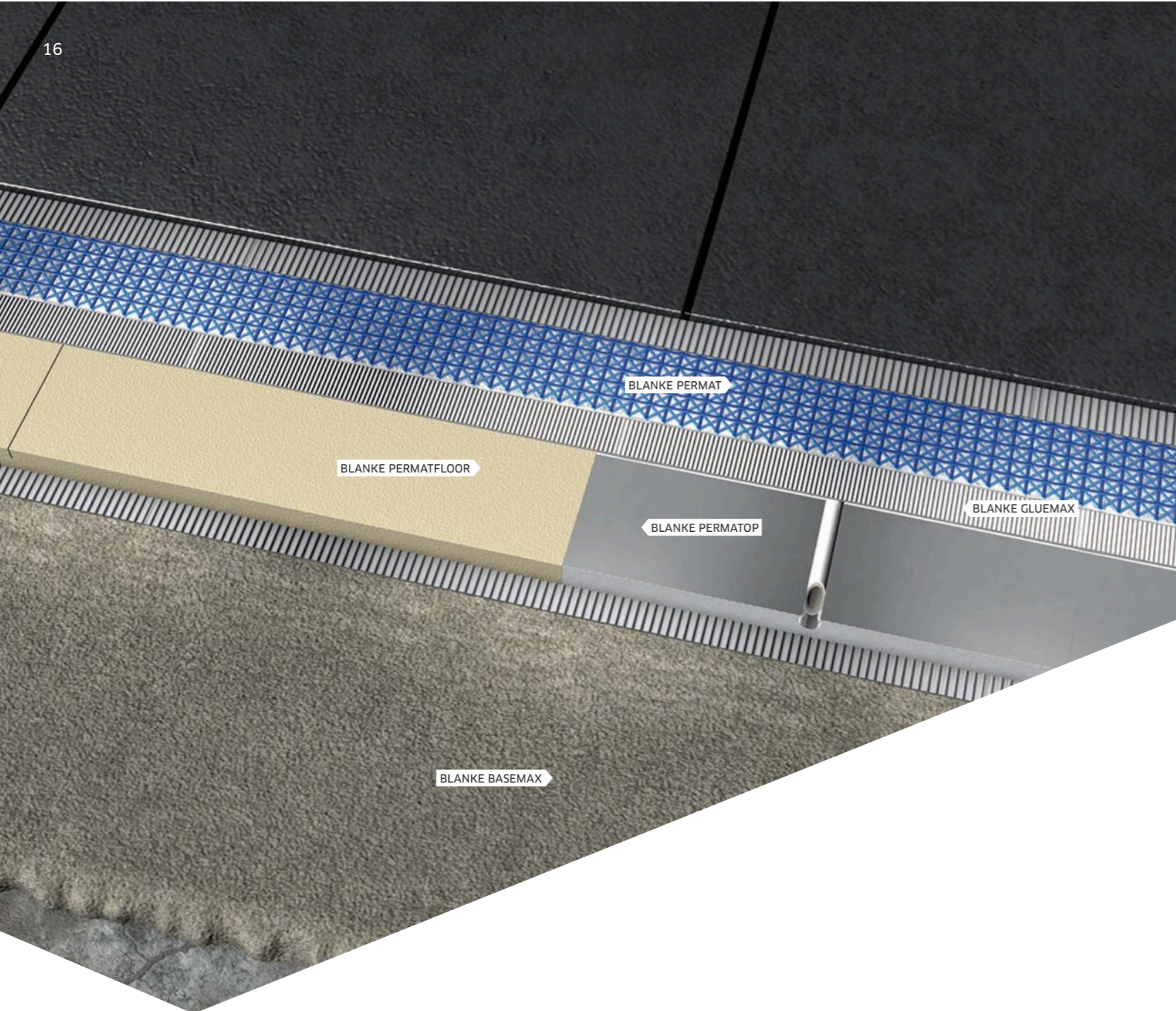


Section BLANKE PERMATOP
Hauteur de construction 30 ou 35 mm



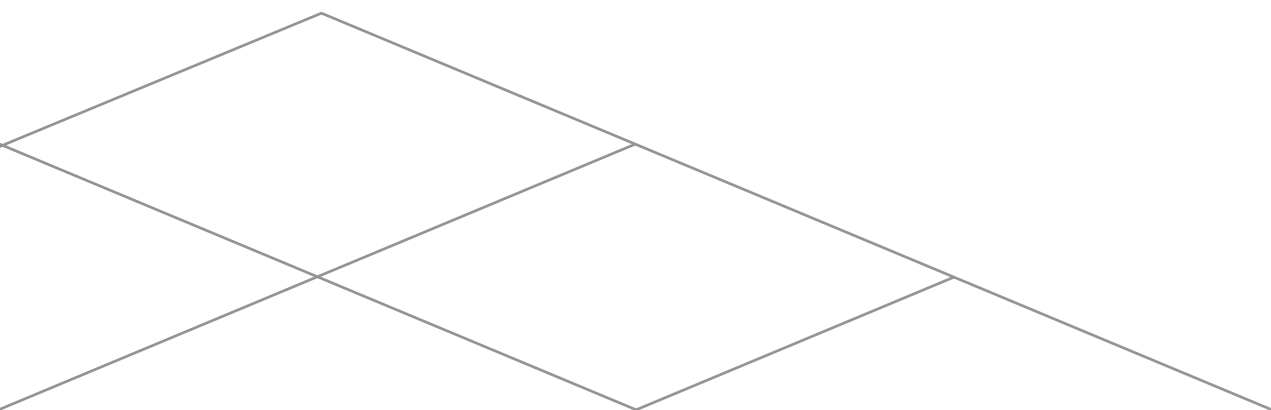
Section conventional floor heating
Hauteur de construction à partir d'env. 85 mm





BLANKE BASEMAX

Sous-sol plat – facilement et rapidement



PLUS FACILEMENT APLANI – DE 5 À 100 MM!

BLANKE BASEMAX se compose de matière de remplissage légère sous forme de granulés de verre soufflé et d'un liant à base de ciment.

En mélangeant avec de l'eau, on obtient à partir des deux composants une égalisation légère liée avec le sous-sol inégal – peu importe qu'il s'agisse de béton, de chape, de parquet ou de plancher

en bois – une compensation de 5 mm et même jusqu'à 100 mm est possible. BLANKE BASEMAX se caractérise par son grammage très faible qui représente environ 25 % seulement d'une chape traditionnelle comparable. BLANKE BASEMAX peut déjà être recouvert après 12 heures seulement et les systèmes de sol Blanke peuvent être collés et produits facilement et directement.

ÉGALISATION LÉGÈRE POUR UN SOUS-SOL PLAT

- > Faible charge statique grâce au faible poids d'environ 25 % seulement du grammage d'une chape traditionnelle
- > Rentable grâce à une part élevée en composants légers
- > Le système à deux composants permet d'obtenir un collage durable et fort
- > Gain de temps élevé – sèche rapidement et peut donc être recouvert après 12 heures seulement



■ Incorporation sans problème des canalisations et des câbles

CARACTÉRISTIQUES TECHNIQUES

Proportions du mélange:	1 part en poids: 1 part en poids, Comp. A liant, comp. B matière de remplissage, 1 sac de comp. A 25 kg, 2 sacs de comp. B 12,5 kg
Besoin en eau:	environ 35 % = 8,75 l d'eau pour 25 kg de liant
Épaisseur de la couche:	min. 5 mm - max. 100 mm
Durée du traitement:	env. 60 min
Praticable:	env. 12 h
Peut être recouvert:	env. 12 h
Consommation:	environ 4,8 kg/m ² par cm d'épaisseur, mélange préparé de comp. A+B
Peut être stocké:	env. 6 mois

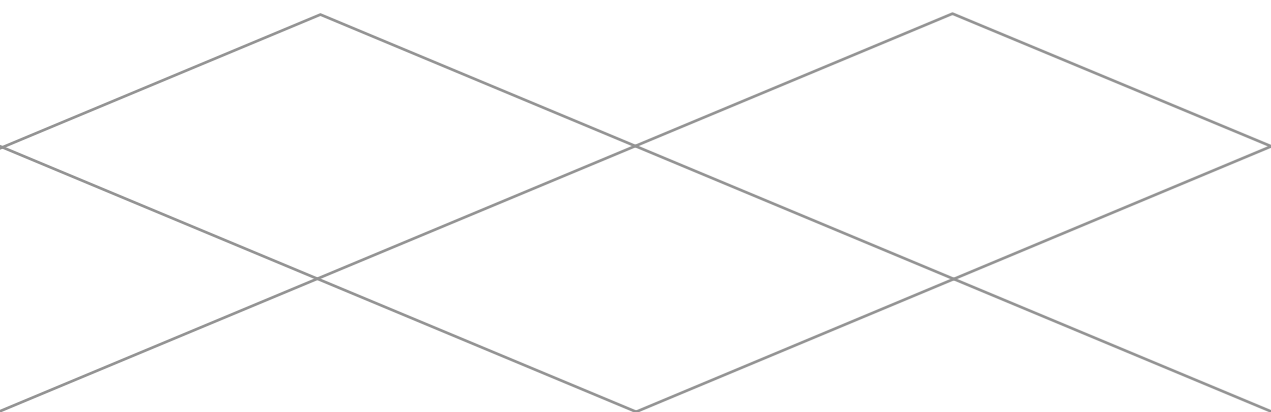


Vous trouverez plus informations sur la fiche technique et les instructions de pose.



BLANKE TRIBOARD

Isolation acoustique & désolidarisation



CHAQUE PAS RESTE SILENCIEUX

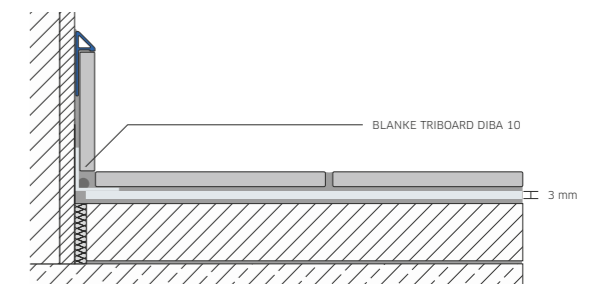
BLANKE TRIBOARD est une natte d'isolation acoustique et de désolidarisation à couche fine présentant une forte résistance à la compression pour les charges mobiles allant jusqu'à 5 kN/m², ce qui lui permet de supporter des revêtements en céramique et en pierre naturelle. Malgré seulement 3 cm d'épaisseur, elle atteint une réduction acous-

tique importante allant jusqu'à 17 dB selon IN EN ISO 140-8. De plus, BLANKE TRIBOARD se démarque par son faible poids ainsi que par sa bonne résistance au déchirement. Revêtements en carrelage ou pierre naturelle, parquets ou sols stratifiés flottants: BLANKE TRIBOARD est le support idéal.

LA MEILLEURE ISOLATION THERMIQUE AVEC 3 MM

- > Plat, mais avec une très bonne réduction acoustique allant jusqu'à 17 dB
- > Effet désolidarisant protégeant le revêtement supérieur
- > Faible hauteur de construction d'environ 3 mm seulement
- > Très peu d'émissions et inodore
- > Stabilité maximale sous des charges de compression

Section BLANKE TRIBOARD



CARACTÉRISTIQUES TECHNIQUES

Longueur / Largeur:	60 × 100 cm
Épaisseur:	env. 3,0 mm
Coloris:	beige clair
Catégorie d'incendie:	B2
Réduction acoustique:	jusqu'à 17 dB selon DIN EN ISO 140-8
Résistance aux charges mécaniques:	jusqu'à 5,0 kN/m ²
Masse surfacique:	1,6 kg/m ² sans revêtement

Pour plus d'informations, veuillez consulter la fiche technique ainsi que les instructions de pose.



1 Mortier-colle flexible
2 BLANKE TRIBOARD

3 Mortier-colle flexible
4 Final floor surface (in this case tiles)

5 BLANKE TRIBOARD bande non-tissée pour les jonctions SK

PRODUITS ACCESSOIRES

Nous pensons à tout. Afin d'éviter une transmission acoustique via des ponts acoustiques au niveau des composants adjacents, BLANKE TRIBOARD propose une série d'accessoires qui assure la fonctionnalité du produit dans les zones d'angles et de jonction.



BLANKE TRIBOARD bande non-tissée pour les jonctions SK

BLANKE TRIBOARD DIBA 10

BLANKE TRIBOARD DIBA 10 CORN-I

BLANKE TRIBOARD DIBA 10 CORN-A

Conseil et vente

Blanke GmbH & Co. KG
Stenglingser Weg 68-76
58642 Iserlohn / Germany
T +49 (0)2374 507-0
F +49 (0)2374 507-4230
E info@blanke-systems.de
I www.blanke-systems.de

FACHVERBAND
FLIESEN
UND NATURSTEIN



Im Zentralverband des Deutschen Baugewerbes



DRUBF0037